

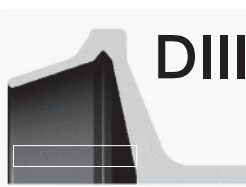
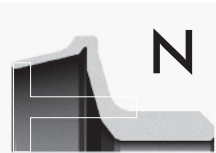
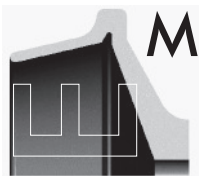


BROELL – 纺杯

最新设计改良增效

BROELL纺杯的保质期

BROELL纺杯的寿命保质期与原厂相同，因为我们的标准生产过程及动态平衡处理，并采用德国最佳质量的Wacker Chemie公司之表面镀层。



原料	纺纱零件	保质期(时)	期望的纺杯使用期 (小时) (1)
100%棉	钢纺杯 B, BD	15.000	24. – 30.000
	钢纺杯 D	8.000	12. – 18.000
混纺, 如 涤纶/棉	钢纺杯 B, BD	15.000	20. – 25.000
	钢纺杯 D	8.000	10. – 14.000
100%涤纶	钢纺杯 B, BD	15.000	20. – 25.000
	钢纺杯 D	8.000	10. – 14.000
100% 粘胶 (2)	钢纺杯 B, BD	15.000	16. – 20.000
	钢纺杯 D	8.000	8. – 12.000
100% 聚丙烯酰胺	钢纺杯 B, BD	15.000	20. – 25.000
	钢纺杯 D	8.000	20. – 14.000



注释:

根据操作手册仔细拆装和维护纺杯

由于原料的情况沟槽内钻石镀层的磨损可能出现很快，这种情况与纺杯质量无关。

这里所有的数据对大量含砂和漂白棉花及消光剂的化学纤维是无效的。

(1) 由于不同的原料、纤维、杂质含量等的影响，所期望的纺杯寿命也会有不同。

(2) 这些数据不能适用于纺染色的粘胶。

Emil BROELL GmbH & Co.

使用完美的纺杯才可以纺出完美的纱

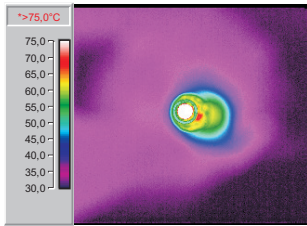




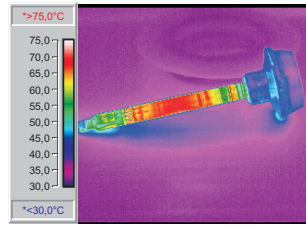
BROELL – 纺杯

最新设计改良增效

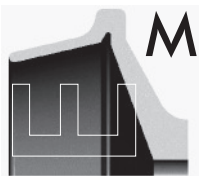
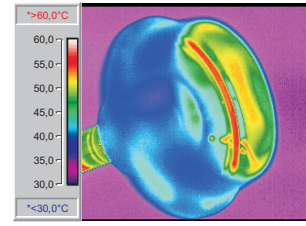
轴尖



轴心



纺杯



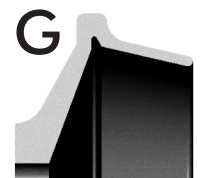
BROELL所生产的纺杯是为符合纺出各种纱支及全方位为不同纺杯速度而设计。BROELL以创造艺术品的心态对表面特性及纺杯壁的斜度不断地控制及监视。在沟槽的设计、表面处理、硬度及动态平衡等方面，经多年的试验及创新研究，而连成一贯的高质量。

对赐来福、绪森及立达纺纱箱所用的多种纺杯都可提供，我们可以确实的提供客户特殊需求的解决方法。

新原料;生产工艺及客户不同的需求给我们的研发提供一个很重要的方向。一组专家投入客户问题的解决。生产其它困难的纺纱箱零件的经验帮助我们研发出纺纱问题的解决方法。

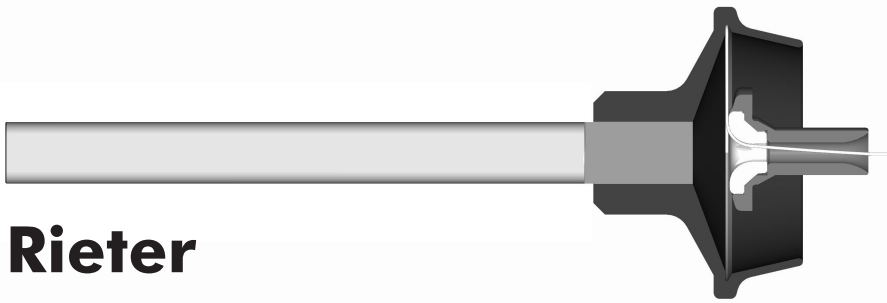
我们提供纺杯及植入防磨陶瓷于轴尖的纺杯轴心，此植入陶瓷轴尖可运转于最低摩擦及最低之温度，经由此处理，纺纱箱温度及轴心磨损可降至最小而降低了纺纱箱零件成本。我们采用如创造艺术品态度的工艺来做纺杯，抗磨及非常均匀的轴心表面处理使其具有最大的特性。许多种表面处理，诸如钻石、硼化及硼/钻石镀层都可保证生产出最好特性的纱及最长的寿命期。

沟槽形式如赐来福及绪森纺纱箱的T、TC、G、K、S及U，或立达纺箱之S、M、N、DII、DIII及R，都以最精准的方式制造生产并可客户得以配上”BROELL”的陶瓷阻捻头生产各种纱。



使用完美的纺杯才可以纺出完美的纱





Rieter

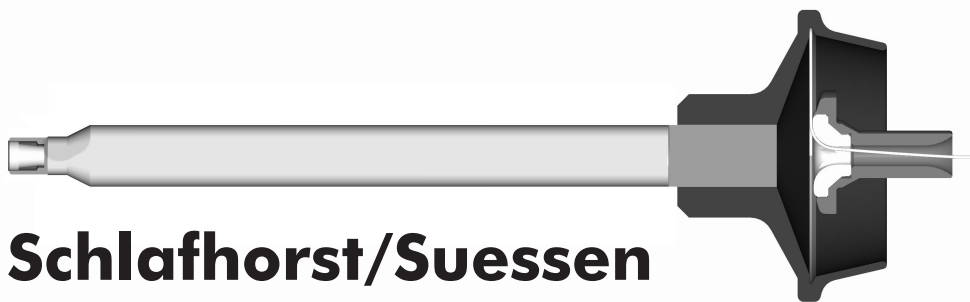
BROELL – 纺杯

最新设计改良增效

沟槽	特性	应用	纺纱箱	直径
S	<ul style="list-style-type: none"> - 一般用途 - 纱线值好 - 适用含杂高的纤维 - 不适用靛蓝球经染色 - 花式捻纱 	<ul style="list-style-type: none"> - 针织纱 - 机织纱 - 再生纤维 - 毛巾纱 	<ul style="list-style-type: none"> - RU14A - R1 - R20 	<ul style="list-style-type: none"> - 32,35,40,48 - 28,30,32,35,40,48 - 28,30,32,35,40,48
M	<ul style="list-style-type: none"> - 纱线值好 - 适用含杂低的纤维 - 纱支数 < 30 tex - 较高的纺杯速度可纺较蓬松的纱 	<ul style="list-style-type: none"> - 针织纱 - 机织纱 	<ul style="list-style-type: none"> - R1 - R20 	<ul style="list-style-type: none"> - 31 - 31
N	<ul style="list-style-type: none"> - 纺纱稳定性好 - 适用含杂高的纤维 - 高蓬松纱 	<ul style="list-style-type: none"> - 针织纱 - 机织纱 	<ul style="list-style-type: none"> - RU14A - R1 - R20 	<ul style="list-style-type: none"> - 32,35,40,48 - 30,32,35,40 - 30,32,35,40
DII	<ul style="list-style-type: none"> - 高蓬松纱 - 柔软针织纱 - 纺低捻度的纱 - 纱强度较低但Uster IPI 特性值好 - 低的纱线缠绕趋势 - 含杂高的棉花 - 粗支纱 > 30 tex 	<ul style="list-style-type: none"> - 袜子用纱 - 起绒纱 - 牛仔纱 - 亚麻纱 - 再生纤维 - (毛圈纱) 	<ul style="list-style-type: none"> - RU14A - R1 - R20 	<ul style="list-style-type: none"> - 40 - 40 - 40
DIII	<ul style="list-style-type: none"> - 高蓬松纱 - 纺纱稳定性好 - 纺低捻度的纱 - 粗支纱 > 40 tex - 靛蓝球经染色 - 减少残捻 	<ul style="list-style-type: none"> - 牛仔纱 - (毛巾纱) - (再生纤维) 	<ul style="list-style-type: none"> - RU14A - R1 - R20 	<ul style="list-style-type: none"> - 35,40,48 - 35,40,48 - 35,40,48
R	<ul style="list-style-type: none"> - 适用含杂高的纤维 - 高蓬松纱 	<ul style="list-style-type: none"> - 再生纤维 	<ul style="list-style-type: none"> - RU14A - R1 - R20 	<ul style="list-style-type: none"> - 48,56 - 48,56 - 48,56

表面镀层	特性
B	<ul style="list-style-type: none"> - 高耐磨性 - 低捻度 - 易于清洁纺杯
D	<ul style="list-style-type: none"> - 普遍用 - 高抗磨性 - 纱线值好
BD	<ul style="list-style-type: none"> - 普遍用 - 纱线值好





Schlafhorst/Suessen

BROELL – 纺杯

最新设计改良增效

沟槽	特性	应用	纺纱箱	直径
T	<ul style="list-style-type: none"> - 一般用途 - 纱线值好 - 适用含杂低的纤维 - 不适用靛篮球经染色 - 花式捻纱 	<ul style="list-style-type: none"> - 针织纱 - 机织纱 - 再生纤维 - 毛巾纱 - (牛仔纱) 	<ul style="list-style-type: none"> - SE7/SE8 - SE9/SE10/SE11 - SC1-M/ SC2-M - SC1-R (R40) 	<ul style="list-style-type: none"> - 31,33,36,40,46,56 - 28,31,33,36,40,46,56 - 28,31,33,36,40,46,56 - 28,31,33,36,40,46,56
TC	<ul style="list-style-type: none"> - 纺纱稳定性好 - 低的纱线缠绕趋势 - 减少纺杯负重 - 纱线值好 	<ul style="list-style-type: none"> - 牛仔纱 - 机织纱 - 再生纤维 - 亚麻纱 	<ul style="list-style-type: none"> - SE7/SE8 - SE9/SE10/SE11 - SC1-M/ SC2-M - SC1-R (R40) 	<ul style="list-style-type: none"> - 33,36,40,46 - 33,36,40,46 - 33,36,40,46
K	<ul style="list-style-type: none"> - 纱线值好 - 适用含杂低的纤维 - 纱支数 < 30 tex 	<ul style="list-style-type: none"> - 针织纱 - 机织纱 	<ul style="list-style-type: none"> - SE7/SE8 - SE9/SE10/SE11 - SC1-M/ SC2-M - SC1-R (R40) 	<ul style="list-style-type: none"> - 40 - 28,30 - 28,30 - 28,30
G	<ul style="list-style-type: none"> - 较高的纺杯速度可纺较膨松的纱 - 纺纱稳定性好 - 适用含杂低的纤维 	<ul style="list-style-type: none"> - 针织纱 - 机织纱 - 毛圈纱 - 起绒纱 	<ul style="list-style-type: none"> - SE7/SE8 - SE9/SE10/SE11 - SC1-M/ SC2-M - SC1-R (R40) 	<ul style="list-style-type: none"> - 33,36,40,46 - 28,30,31,33,36,40,46 - 28,30,31,33,36,40,46 - 28,30,31,33,36,40,46
U	<ul style="list-style-type: none"> - 高膨松纱 - 纺纱稳定性好 - 纺低捻度的纱 - 粗支纱 > 40 tex - 靛篮球经染色 - 减少残捻 	<ul style="list-style-type: none"> - 牛仔纱 - (毛巾纱) - (再生纤维) 	<ul style="list-style-type: none"> - SE7/SE8 - SE9/SE10/SE11 - SC1-M/ SC2-M - SC1-R (R40) 	<ul style="list-style-type: none"> - 33,36,40,46 - 33,36,40,46 - 33,36,40,46 - 33,36,40,46
S	<ul style="list-style-type: none"> - 高膨松纱 - 柔软针织纱 - 纺低捻度的纱 - 纱强度较低但Uster IPI 特性值好 - 含杂高的棉花 - 粗支纱 > 30tex - 低的纱线缠绕趋势 	<ul style="list-style-type: none"> - 袜子用纱 - 起绒纱 - 亚麻纱 - 再生纤维 - (毛圈纱) 	<ul style="list-style-type: none"> - SE7/SE8 - SE9/SE10/SE11 - SC1-M/ SC2-M - SC1-R (R40) 	<ul style="list-style-type: none"> - 40,46,56 - 36,38,40,46,56 - 36,38,40,46,56 - 36,38,40,46,56

表面镀层	特性
B	<ul style="list-style-type: none"> - 高耐磨性 - 低捻度 - 易于清洁纺杯
BD	<ul style="list-style-type: none"> - 普遍用 - 高抗磨性 - 纱线值好
B5	<ul style="list-style-type: none"> - 粘胶纱 - 高抗磨性 - 纱线值好
D	<ul style="list-style-type: none"> - 普遍用 - 纱线值好

